



ผู้จัดการรายวัน 360°

Poo Jatkarn Daily 360 Degree  
Circulation: 850,000  
Ad Rate: 1,200

Section: First Section/-

วันที่: พุธที่ 13 มิถุนายน 2562

ปีที่: 11

ฉบับที่: 2930

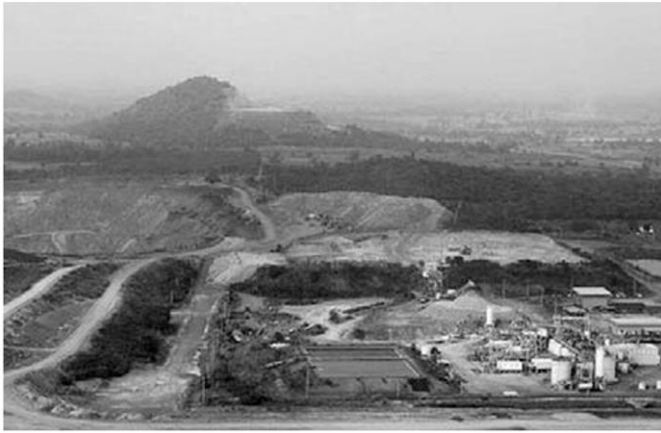
หน้า: 11 (บน)

Col.Inch: 79.73 Ad Value: 95,676

PRValue (x3): 287,028

ศิลปิน: ชาว-ดำ

หัวข้อข่าว: เหมืองทองอัคราหลังถูกปิดกว่า2ปี เครื่องจักรยักษ์ยั้งนิ่ง-จนท.จ่อตรวจเลือดชาวบ้าน...



# เหมืองทองอัคราหลังถูกปิดกว่า2ปี เครื่องจักรยักษ์ยั้งนิ่ง-จนท.จ่อตรวจเลือดชาวบ้านซ้ำ

พิจิตร - ตามดูเหมืองทองอัครา หลังถูก ม.44 สั่งปิดมานานกว่า 2 ปีเศษวันนี้ทั่วขุมเหมืองเหลือคนงานเฝ้าแค่ 20 คน จากที่เคยมีมากกว่าพันคน แต่เครื่องจักรกลยักษ์นับร้อยคันยังจอดนิ่งรอวันเดินเครื่อง ขณะที่เจ้าหน้าที่จ่อตรวจเลือดชาวบ้านซ้ำ DSI ความหาข้อมูลเพิ่มเติม

หลังมีการหยิบยกเรื่องเหมืองแร่ทองคำ อัครา ริชชอร์สเชส หรือเหมืองทองชาติรี ต.เขาเจ็ดยอด อ.ทับคล้อ จ.พิจิตร ซึ่งมีพื้นที่การทำสัมปทานในการขุดหาแร่ทองคำครอบคลุมพื้นที่ 3 จังหวัด คือ พิจิตร พิษณุโลก

เพชรบูรณ์ ที่ขุดหาแร่ทองคำมาตั้งแต่ปี 2544 กระทั่งรัฐบาลใช้อำนาจตาม ม.44 สั่งปิดตั้งแต่ 31 ธันวาคม 2559 หรือ 2 ปีเศษที่ผ่านมา เนื่องจากชาวบ้านรอบเหมืองทองฯ ร้องเรียนถึงผลกระทบต่อสิ่งแวดล้อม-สุขภาพ มาเป็นประเด็นทางการเมือง

ทั้งนี้ เนื่องจากบริษัท คิงส์เกตฯ ได้ยื่นต่อคณะอนุญาโตตุลาการเรียกร้องค่าเสียหายจากรัฐบาลไทยเป็นเงิน 4 หมื่นล้านบาท และมีกำหนดพิจารณาในชั้นต้นปลายปีนี้

ล่าสุดมีรายงานว่า ขณะนี้ทีมเจ้าหน้าที่ DSI ได้ลงพื้นที่พบผู้บริหารและ

ตัวแทนของบริษัท อัครา เพื่อขอข้อมูลเอกสารต่างๆ เพิ่มเติม นอกจากนี้ ในช่วงปลายเดือนมิถุนายน 2562 สำนักงานสาธารณสุขจังหวัดพิจิตร-เพชรบูรณ์จะร่วมกันเข้าไปเจาะเลือด ตรวจปัสสาวะ ชาวบ้านที่อยู่รอบๆ เหมืองทอง เพื่อตรวจหาสารปนเปื้อน วัดค่าสารหนู สารไซยาไนด์ ฯลฯ อีกด้วย

ขณะเดียวกัน ผู้สื่อข่าวได้ลงพื้นที่สังเกตการณ์บรรยากาศที่เหมืองทองดังกล่าวที่เคยมีพนักงานเข้า-ออกมากกว่า 1 พันคน พบว่าบริษัท อัครา ริชชอร์สเชส จำกัด ได้ปิดประตูห้ามบุคคลภายนอกเข้า-ออก มีเพียง รปภ.นั่งเฝ้าอยู่คนเดียว ขณะที่ตู้เอทีเอ็ม ซึ่งธนาคารกสิกรไทยเคยนำมาตั้งไว้ให้บริการพนักงาน-ประชาชน ก็ถูกยกเก็บไปแล้ว โดยทางธนาคาร แจ้งว่ามีผู้ใช้ประโยชน์ไม่คุ้มค่ากับการลงทุน เพราะเหมืองถูกสั่งปิดก็ไม่มีกรจ่ายเงินเดือนให้แก่พนักงาน

ส่วนเครื่องจักรกลขนาดใหญ่ของบริษัท โลตัส ฮอลล์ ซึ่งเป็นผู้รับจ้างขุดเจาะ-ขนส่งแร่ทองคำเข้าสู่โรงงาน ซึ่งแต่ละคันมีราคาตั้งแต่





# ผู้จัดการรายวัน 360°

Poo Jatkarn Daily 360 Degree  
Circulation: 850,000  
Ad Rate: 1,200

Section: First Section/-

วันที่: พุธที่ 13 มิถุนายน 2562

ปีที่: 11 ฉบับที่: 2930

Col.Inch: 79.73 Ad Value: 95,676

หน้า: 11(บน)

PRValue (x3): 287,028

คลิป: ชาว-ดำ

หัวข้อข่าว: เหมืองทองอัคราฯ หลังถูกปิดกว่า 2 ปี เครื่องจักรยักษ์ยี่ห้อหนึ่ง-จนท.จ่อตรวจเลือดชาวบ้าน..



10-75 ล้านบาท ก็จอดเรียงรายอยู่นับร้อยคัน โดยมีนายอำนาจ จันทโรสม พนักงานฝ่ายซ่อมบำรุงบริษัทโลตัสฯ และเพื่อนๆ อีก 3-4 คน ฝ้าดูแลอยู่เท่านั้น

นายอำนาจเล่าว่า ช่วงที่เหมืองทองอัคราฯ เปิดดำเนินการ พนักงาน 2 บริษัท คือ บริษัท อัครา รีซอร์สเซส กับบริษัท โลตัส ฮอลล์ รวมแล้วมีมากกว่า 1 พันคน ซึ่งส่วนใหญ่เป็นคนในพื้นที่ เมื่อเหมืองทองอัคราฯ ถูกสั่งปิด ต่างคนต่างแยกย้ายไปคนละทิศละทาง ไปหางานทำในกรุงเทพฯ สระบุรี อุทัยฯ และอีกหลายจังหวัด จากพนักงานพันกว่าคน ขณะนี้มีเหลือ

อยู่แค่เพียง 20 คนที่ทำหน้าที่คอยดูแลทำนุบำรุงเครื่องจักรเครื่องกลให้มีสภาพพร้อมที่จะเดินเครื่องได้

พนักงานคนอื่นๆ ต่างบอกว่าอยากให้เหมืองทองอัคราฯ เปิดดำเนินการอีกครั้ง เนื่องจากในช่วงที่เปิดก็ได้ส่งผลกระทบต่อสิ่งแวดล้อมหรือสุขภาพที่เป็นอันตรายต่อชาวบ้านหรือชุมชน กลุ่มพวกตนเป็นพนักงานที่อยู่ในจุดที่หลายคนมองว่าเป็นจุดเสี่ยง ทำงานอยู่จุดนั้นนานนับสิบปี จนถึงทุกวันนี้สุขภาพร่างกายก็ปกติดี จึงขอเป็นอีกเสียงหนึ่งที่ยืนยันว่าอุตสาหกรรมกับชุมชนอยู่ร่วมกันได้.